

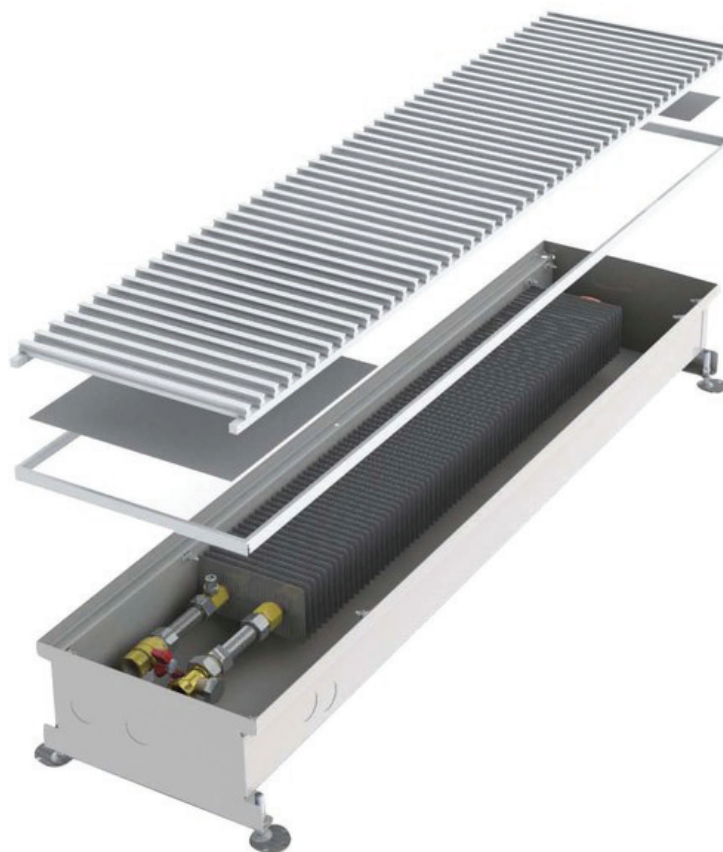


COIL-P90 260

ТЕПЛОВАЯ МОЩНОСТЬ Q [Вт]

ТЕПЛОВОЙ ПОКАЗАТЕЛЬ $m = 1,3868$

	температура воздуха t_a		
	15	20	22
80	длина L (мм) 900		
	269	241	229
	213	187	177
	161	137	128
	92	71	64
70	длина L (мм) 1000		
	314	281	268
	249	218	206
	188	160	149
	107	83	74
60	длина L (мм) 1250		
	426	381	363
	338	296	279
	256	217	202
	146	113	101
45	длина L (мм) 1500		
	538	481	459
	426	374	353
	323	274	255
	184	143	127
80	длина L (мм) 1750		
	650	581	555
	515	451	427
	390	331	309
	222	173	154
70	длина L (мм) 2000		
	762	682	650
	604	529	500
	457	388	362
	261	202	180
60	длина L (мм) 2500		
	985	882	841
	782	685	647
	592	503	468
	337	262	233
45	длина L (мм) 3000		
	1 209	1 082	1 033
	959	841	794
	726	617	574
	414	321	286



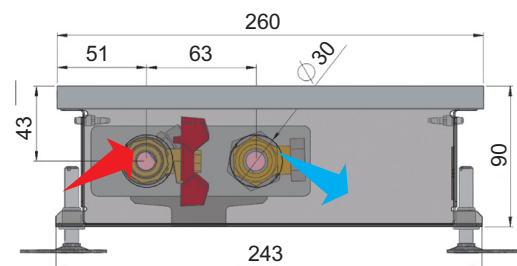
Данный вид конвекторов рекомендуется использовать в сухих помещениях, где требуется использование более низкого типа конвектора и нет необходимости в большой интенсивности отопления.

ХАРАКТЕРИСТИКА

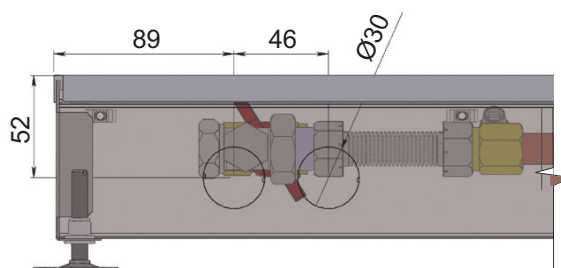
- отопление сухих помещений
- более низкая тепловая мощность
- более низкий и широкий тип конвектора: COIL-P

РАЗМЕРЫ

ширина	260 мм
высота	90 мм
длина	900–3000 мм
присоединение	G1/2"



поперечный разрез



продольный разрез